


**VÝKAZ DOSAVADNÍHO A NOVÉHO STAVU ÚDAJŮ KATASTRU NEMOVITOSTÍ**

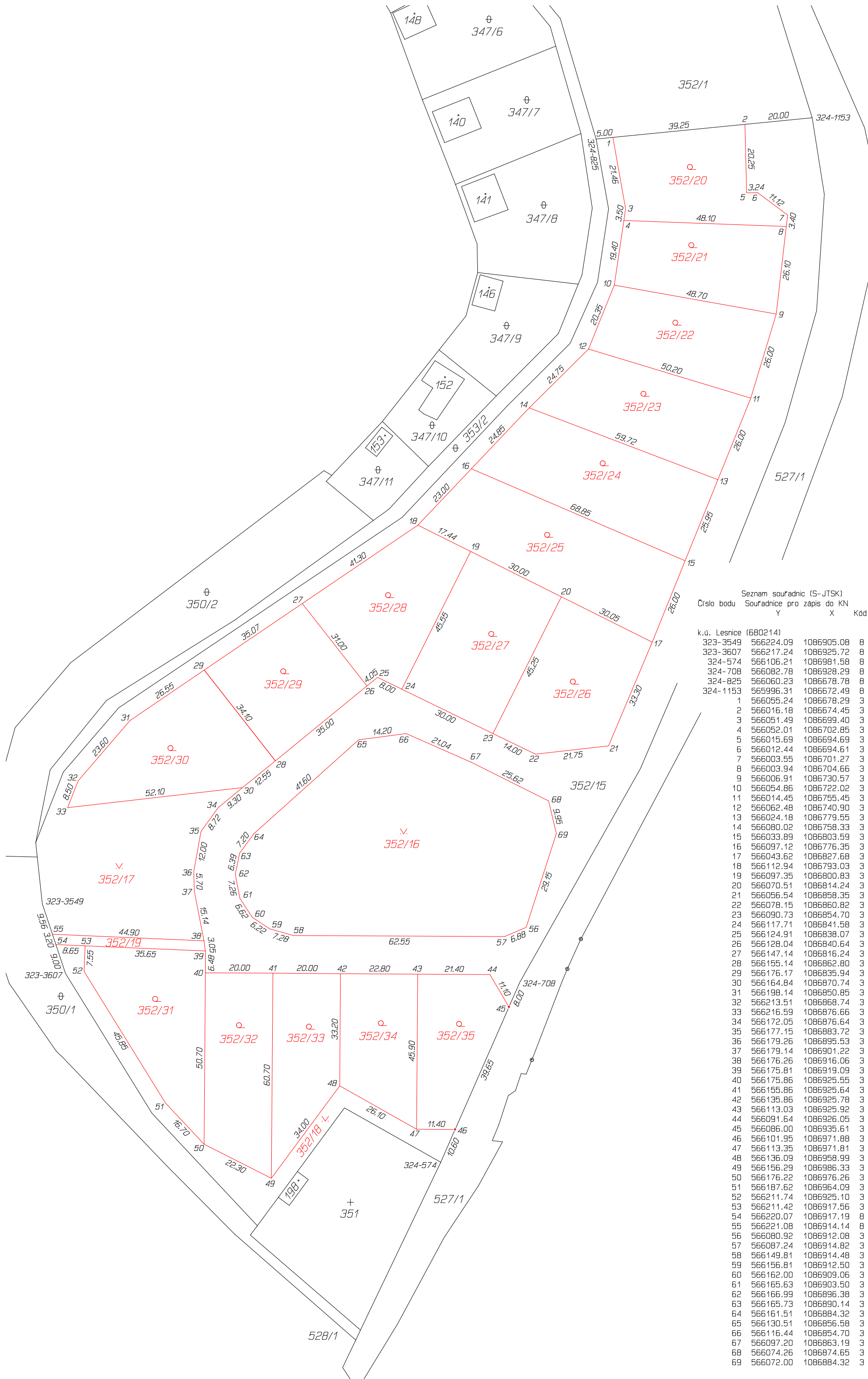
Dosavadní stav				Nový stav											
Označení pozemku parc. číslem	Výměra parcely		Druh pozemku Způsob využití	Označení pozemku parc. číslem	Výměra parcely		Druh pozemku Způsob využití	Typ stavby Způsob využití	Zpús. určení výměr	Porovnání se stavem evidence právních vztahů					
	ha	m <sup>2</sup>			ha	m <sup>2</sup>				Díl přechází z pozemku označeného v katastru nemovitostí	dřívější poz. evidenci	Číslo listu vlastnictví	Výměra dílu		Označení dílu
												ha	m <sup>2</sup>		
352/15	3	43	10	orná půda	352/15	61	79	ostat. pl. ostat.komunikace		0	352/15		10001	61	79
				352/16	43	11	ostat. pl. zeleň		2	352/15		10001	43	11	
				352/17	31	88	ostat. pl. zeleň		0	352/15		10001	31	88	
				352/18	9	82	ostat. pl. zeleň		0	352/15		10001	9	82	
				352/19	1	31	ostat. pl. ostat.komunikace		0	352/15		10001	1	31	
				352/20	11	05	zahrada		2	352/15		10001	11	05	
				352/21	10	97	zahrada		2	352/15		10001	10	97	
				352/22	11	38	zahrada		2	352/15		10001	11	38	
				352/23	13	22	zahrada		2	352/15		10001	13	22	
				352/24	15	77	zahrada		2	352/15		10001	15	77	
				352/25	17	46	zahrada		2	352/15		10001	17	46	
				352/26	13	09	zahrada		2	352/15		10001	13	09	
				352/27	13	62	zahrada		2	352/15		10001	13	62	
				352/28	12	74	zahrada		2	352/15		10001	12	74	
				352/29	11	39	zahrada		2	352/15		10001	11	39	
				352/30	13	27	zahrada		2	352/15		10001	13	27	
				352/31	12	36	zahrada		2	352/15		10001	12	36	
				352/32	11	14	zahrada		2	352/15		10001	11	14	
				352/33	9	39	zahrada		2	352/15		10001	9	39	
				352/34	9	03	zahrada		2	352/15		10001	9	03	
352/35	9	31	zahrada		2	352/15		10001	9	31					
	3	43	10			3	43	10							

Zpřesnění geometrického a polohového určení pozemků podle §50 odst.1 písm. a) katastrálního zákona navržené v tomto geometrickém plánu lze v katastru nemovitostí provést jen na základě ohlášení zpřesněného průběhu hranic pozemků.

<b>GEOMETRICKÝ PLÁN pro</b> rozdělení pozemku, průběh vlastnický zpřesněné hranice pozemků	Geometrický plán ověřil úředně oprávněný zeměměřický inženýr:		Stejnopis ověřil úředně oprávněný zeměměřický inženýr:	
	Jméno, příjmení: <b>Ing. František Kaňka</b>		Jméno, příjmení:	
	Číslo položky seznamu úředně oprávněných zeměměřických inženýrů: <b>2494/10</b>		Číslo položky seznamu úředně oprávněných zeměměřických inženýrů:	
	Dne: <b>11. 1. 2019</b> Číslo: <b>1/2019</b>		Dne:      Číslo:	
Náležitostmi a přesností odpovídá právním předpisům.		Tento stejnopis odpovídá geometrickému plánu v elektronické podobě uloženému v dokumentaci katastrálního úřadu.		
Vyhotovitel:  František Kaňka GEODETICKÁ ČINNOST <small>Expedice 4, 79901 Zlín/oh, IČO: 189 74 651</small>	Katastrální úřad souhlasí s očíslováním parcel.		Ověření stejnopisu geometrického plánu v listinné podobě.	
Číslo plánu: 395-199/2018 Okres: Šumperk Obec: Lesnice Kat. území: Lesnice Mapový list: Zábřeh 6-3/23 Dosavadním vlastníkům pozemků byla poskytnuta možnost seznámit se v terénu s průběhem navrhovaných nových hranic, které byly označeny předepsaným způsobem: dočasně kolíky, body ohroženy stavební činností				

### Výkaz údajů o bonitovaných půdně ekologických jednotkách (BPEJ) k parcelám nového stavu

Parcelní číslo podle		Kód BPEJ	Výměra		BPEJ na dílu parcely	Parcelní číslo podle		Kód BPEJ	Výměra		BPEJ na dílu parcely
katastru nemovitostí	zjednodušené evidence		ha	m <sup>2</sup>		katastru nemovitostí	zjednodušené evidence		ha	m <sup>2</sup>	
352/20		50810		11	05						
352/21		50810		10	97						
352/22		50810		11	38						
352/23		54077			59						
		50810		12	63						
352/24		54077		2	06						
		50810		13	71						
352/25		54077		2	31						
		50810		15	15						
352/26		50810		13	09						
352/27		50810		13	62						
352/28		54077		5	20						
		50810		7	54						
352/29		54077		4	80						
		50810		6	59						
352/30		52941		6	58						
		54077		1	72						
		50810		4	97						
352/31		52941		7	67						
		50810		4	69						
352/32		52941		3	11						
		50810		8	03						
352/33		52941			35						
		50810		9	04						
352/34		50810		9	03						
352/35		50810		9	31						



Seznam souřadnic (S-JTSK)  
Číslo bodu Souřadnice pro zápis do KN

Y	X	Kód kv.	Poznámka
k.ú. Lesnice (680214)			
323-3549	566224.09	1086905.08	8 kolík
323-3607	566217.24	1086925.72	8 kolík
324-574	566106.21	1086981.58	8 zed'-barva
324-708	566082.78	1086928.29	8 kolík
324-825	566060.23	1086678.78	8 kolík
324-1153	565996.31	1086672.49	8 kolík
1	566055.24	1086678.29	3 dočasně kolík
2	566016.18	1086674.45	3 dočasně kolík
3	566051.49	1086699.40	3 dočasně kolík
4	566052.01	1086702.85	3 dočasně kolík
5	566015.69	1086694.69	3 dočasně kolík
6	566012.44	1086694.61	3 dočasně kolík
7	566003.55	1086701.27	3 dočasně kolík
8	566003.94	1086704.66	3 dočasně kolík
9	566006.91	1086730.57	3 dočasně kolík
10	566054.86	1086722.02	3 dočasně kolík
11	566014.45	1086755.45	3 dočasně kolík
12	566062.48	1086740.90	3 dočasně kolík
13	566024.18	1086779.55	3 dočasně kolík
14	566080.02	1086758.33	3 dočasně kolík
15	566033.89	1086803.59	3 dočasně kolík
16	566097.12	1086776.35	3 dočasně kolík
17	566043.62	1086827.68	3 dočasně kolík
18	566112.94	1086793.03	3 dočasně kolík
19	566097.35	1086800.83	3 dočasně kolík
20	566070.51	1086814.24	3 dočasně kolík
21	566056.54	1086858.35	3 dočasně kolík
22	566078.15	1086860.82	3 dočasně kolík
23	566090.73	1086854.70	3 dočasně kolík
24	566117.71	1086841.58	3 dočasně kolík
25	566124.91	1086838.07	3 dočasně kolík
26	566128.04	1086840.64	3 dočasně kolík
27	566147.14	1086816.24	3 dočasně kolík
28	566155.14	1086862.80	3 dočasně kolík
29	566176.17	1086835.94	3 dočasně kolík
30	566164.84	1086870.74	3 dočasně kolík
31	566198.14	1086850.85	3 dočasně kolík
32	566213.51	1086868.74	3 dočasně kolík
33	566216.59	1086876.66	3 dočasně kolík
34	566172.05	1086876.64	3 dočasně kolík
35	566177.15	1086883.72	3 dočasně kolík
36	566179.26	1086895.53	3 dočasně kolík
37	566179.14	1086901.22	3 dočasně kolík
38	566176.26	1086916.06	3 dočasně kolík
39	566175.81	1086919.09	3 dočasně kolík
40	566175.86	1086925.55	3 dočasně kolík
41	566155.86	1086925.64	3 dočasně kolík
42	566135.86	1086925.78	3 dočasně kolík
43	566113.03	1086925.92	3 dočasně kolík
44	566091.64	1086926.05	3 dočasně kolík
45	566086.00	1086935.61	3 dočasně kolík
46	566101.95	1086971.88	3 dočasně kolík
47	566113.35	1086971.81	3 dočasně kolík
48	566136.09	1086958.99	3 dočasně kolík
49	566156.29	1086986.33	3 dočasně kolík
50	566176.22	1086976.26	3 dočasně kolík
51	566187.62	1086964.09	3 dočasně kolík
52	566211.74	1086925.10	3 dočasně kolík
53	566211.42	1086917.56	3 dočasně kolík
54	566220.07	1086917.19	8 dočasně kolík
55	566221.08	1086914.14	8 dočasně kolík
56	566080.92	1086912.08	3 dočasně kolík
57	566087.24	1086914.82	3 dočasně kolík
58	566149.81	1086914.48	3 dočasně kolík
59	566156.81	1086912.50	3 dočasně kolík
60	566162.00	1086909.06	3 dočasně kolík
61	566165.63	1086903.50	3 dočasně kolík
62	566166.99	1086896.38	3 dočasně kolík
63	566165.73	1086890.14	3 dočasně kolík
64	566161.51	1086884.32	3 dočasně kolík
65	566130.51	1086856.58	3 dočasně kolík
66	566116.44	1086854.70	3 dočasně kolík
67	566097.20	1086863.19	3 dočasně kolík
68	566074.26	1086874.65	3 dočasně kolík
69	566072.00	1086884.32	3 dočasně kolík