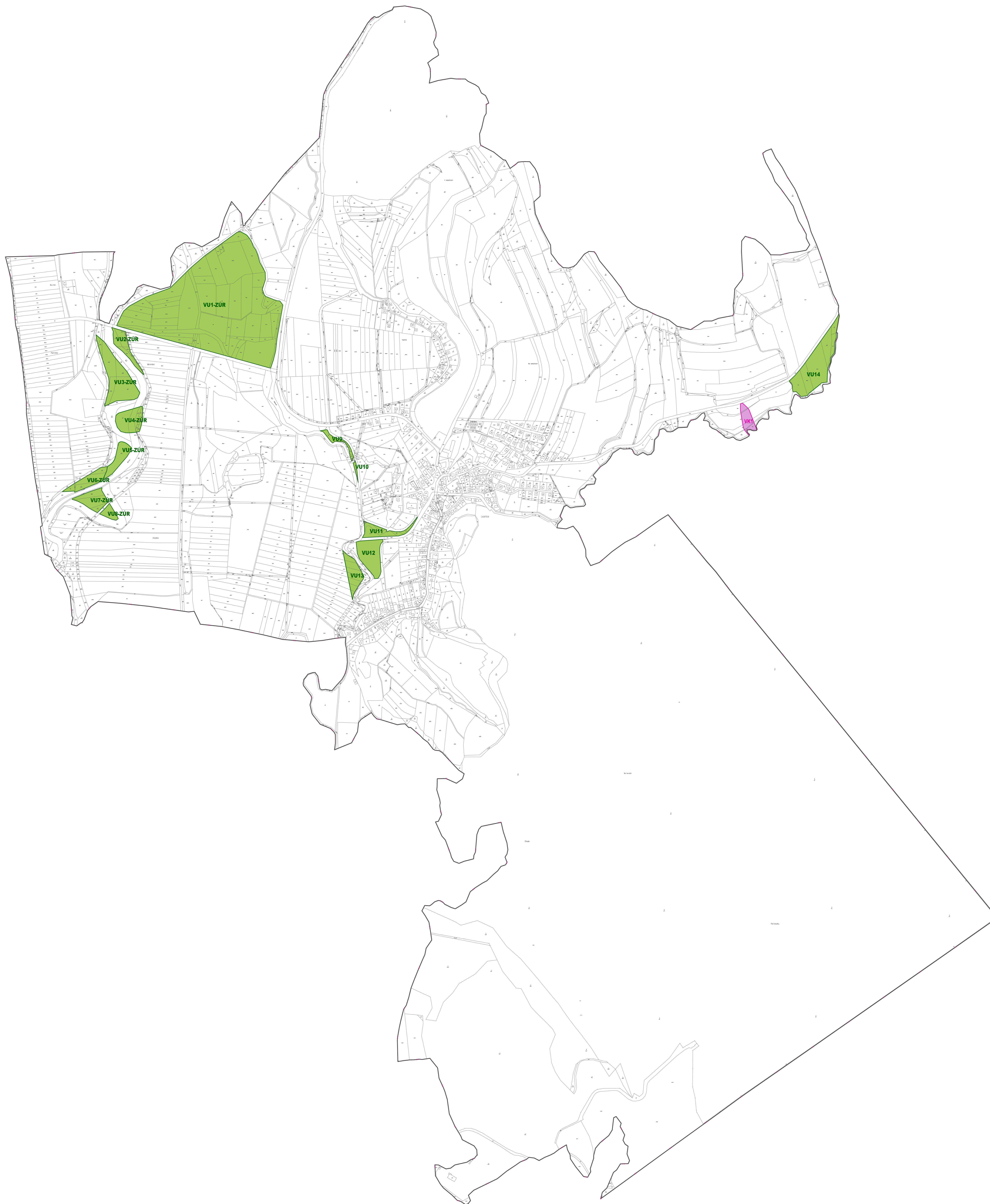


ÚZEMNÍ PLÁN LESNICE



STABILIZOVANÉ PLOCHY	HRANICE ŘEŠENÉHO ÚZEMÍ
	HRANICE KATASTRÁLNÍHO ÚZEMÍ

PLOCHY A KORIDORY S MOŽNOSTÍ VYVLASTNĚNÍ (dle §170 STZ)
 VYBRANÁ VEŘEJNĚ PROSPĚŠNÁ OPATŘENÍ (dle §2, odst. 1 písm. m, výběr dle §170 STZ)

VK1	PROTIPOVOĐNÍVÁ OPATŘENÍ
VU1-VU14	PLOCHY PRO ZALOŽENÍ PRIVKÚ ÚSES (BIOCENTRA, BIKOKRIDORY)

VEŘEJNÁ PRŤPĚŠNOST A PRÁVO VYVLASTNĚNÍ PRO OPATŘENÍ S OZNAČENÍM "ZÜR" VYPLYVÁ ZE ZÜR

ZÁZNAM O ÚČINNOSTI	
VLAD. SPRÁVNÍ ORGÁN:	ZASTUPITELSTVO OBCE LESNICE
DATA M. NABÝTÍ ÚČINNOSTI:	
POŘIZOVATEL:	MĚSTSKÝ ÚŘAD ZABŘEH, ODBOR PROJEKČNÍ A ÚZEMNÍHO PLÁNOVÁNÍ
OPRAVNĚNÁ OSOBA PORIZOVATELE (JMÉNO A PŘÍJMĚNÍ):	ING. ARCH. VÁCLAV DOLEŽAL
FUNKCE:	VEDOUČÍ ODBORU ROZVOJE A ÚZEMNÍHO PLÁNOVÁNÍ
PODPIS:	

PŘÍLOHA Č.2 K OPATŘENÍ OBECNĚ POUHY Č. 1/2018

POŘIZOVATEL: MĚSTSKÝ ÚŘAD ZABŘEH, Odbor rozvoje a územního plánování	ZAKLČ.:	15/2018
Obec: Lesnice Okres: Šumperk Kraj: Olomoucký	Arch.Č.:	84717
Alta:	Forma:	15.A.6
	Stupeň:	ÚZEMNÍ PLÁN
	Dotaz:	54253
	Mřížka:	1:5 000
Obec: VYKRES VEŘEJNĚ PROSPĚŠNÝCH STAVĚB, OPATŘENÍ A ASANACÍ	Č.č.:	A.2.6

